



Adresse:

GSI Enzkreis mbH Tel.: 07041-9631-0
 Lienzinger Straße 58 Fax: 07041-9631-11
 75417 Mühlacker info@gsienzkreis.de
 www.gsienzkreis.de



Anfahrt:

PKW:
 Von Pforzheim kommend auf der B10, Kreuzung links Richtung Ötisheim, am Kreisverkehr erste rechts Richtung Lienzingen, dann auf Ziegeleistraße und später Lienzinger Straße ca. 500 m folgen bis rechts GSI erscheint.

Öffentliche Verkehrsmittel:
 Mit dem Zug bis „Mühlacker Bahnhof“ fahren. Vom Busbahnhof mit dem Bus (Linien 700, 702) bis Haltestelle „Kreisberufsschule“ fahren. Nach ca. 100 m Fußweg in Fahrtrichtung erscheint auf der rechten Seite das GSI-Gebäude.

PERSPEKTIVE 4.0

Wo:
 GSI Mühlacker, Haupteingang,
 Bitte melden Sie sich im Büro 03
 (2. Tür links)

Wann:
 Ihr Starttermin ist am:

_____ Datum
 _____ Uhrzeit
 _____ Name



www.gsienzkreis.de



PERSPEKTIVE 4.0
 Von der Vision zum Ziel

Stand 05/2026



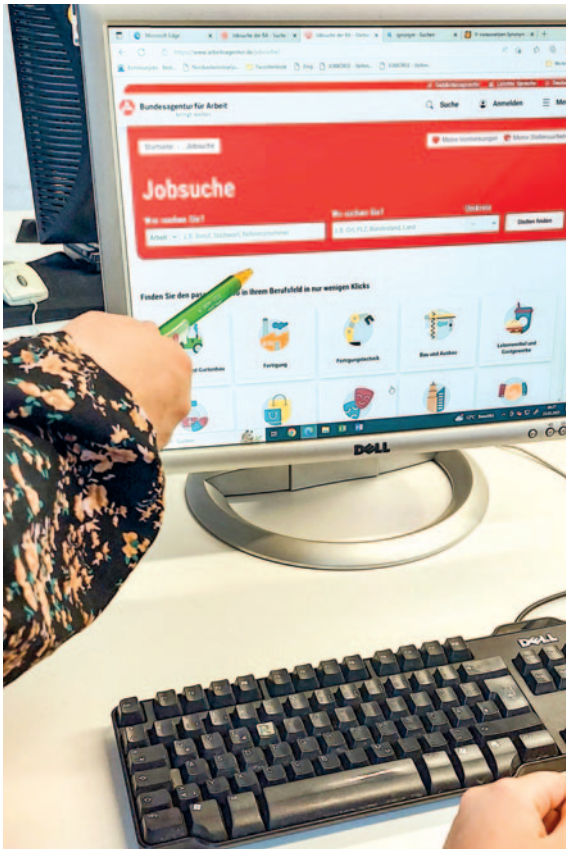
Bundesagentur für Arbeit
 Agentur für Arbeit Mühlacker

MAT 647/23/26

INHALTE

Was bietet Ihnen PERSPEKTIVE 4.0?

- Profiling
- Bewerbungscoaching/-strategien
- Kommunikationstraining/Assessment Center
- Digitale Kompetenz
- Bildungs- und Arbeitskultur
- Betriebliche Erprobung
- Einzelfallhilfe



ZIELE

Was erreichen Sie?

- (neue) berufliche Perspektiven
- Stärkung Ihrer persönlichen Kompetenzen
- Erweiterung Ihrer Fähigkeiten und Kenntnisse
- Entwicklung neuer Lösungsstrategien
- Sicherheit im Umgang mit digitalen Medien
- bessere Chancen auf dem Arbeitsmarkt



ABLAUF

Was können Sie von uns erwarten?

- gezielte und individuelle Hilfestellung
- Engagement und Fachlichkeit
- Wertschätzung und Respekt
- Ressourcen- und lösungsorientiertes Arbeiten

Kursdauer:

12 Wochen

3 Präsenztage/Woche - Gruppencoaching
mit 5 Stunden/Tag

08:00 Uhr - 13:00 Uhr (inkl. Pausen)

1 Präsenztermin/Woche - Einzelcoaching
mit 90 Minuten

Laufender Einstieg möglich.

Abschluss:

Teilnahmebescheinigung



Sylke Beyer, Leitung Maßnahmen
Telefon 07041 9631-25
sylke.beyer@gsienzkreis.de

GSIENZKREIS

GEMEINNÜTZIGE SERVICE- UND INTEGRATIONS-
GESELLSCHAFT ENZKREIS MBH