



**Adresse:**

GSI Enzkreis mbH      Tel.: 07041-9631-0  
 Lienzinger Straße 58      Fax: 07041-9631-11  
 75417 Mühlacker      info@gsienzkreis.de  
    www.gsienzkreis.de



**Anfahrt:**

**PKW:**  
 Von Pforzheim kommend auf der B10, Kreuzung links Richtung Ötisheim, am Kreisverkehr erste rechts Richtung Lienzingen, dann auf Ziegeleistraße und später Lienzinger Straße ca. 500 m folgen bis rechts GSI erscheint.

**Öffentliche Verkehrsmittel:**  
 Mit dem Zug bis „Mühlacker Bahnhof“ fahren. Vom Busbahnhof mit dem Bus (Linien 700, 702) bis Haltestelle „Kreisberufsschule“ fahren. Nach ca. 100 m Fußweg in Fahrtrichtung erscheint auf der rechten Seite das GSI-Gebäude.

**PERSPEKTIVE 4.0**

**Wo:**  
 GSI Mühlacker, Haupteingang,  
 Bitte melden Sie sich im Büro 03  
 (2. Tür links)

**Wann:**  
 Ihr Starttermin ist am:

\_\_\_\_\_ Datum  
 \_\_\_\_\_ Uhrzeit  
 \_\_\_\_\_ Name

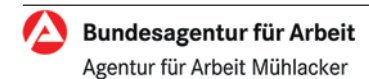


www.gsienzkreis.de



**PERSPEKTIVE 4.0**  
 Von der Vision zum Ziel

Stand 05/2026

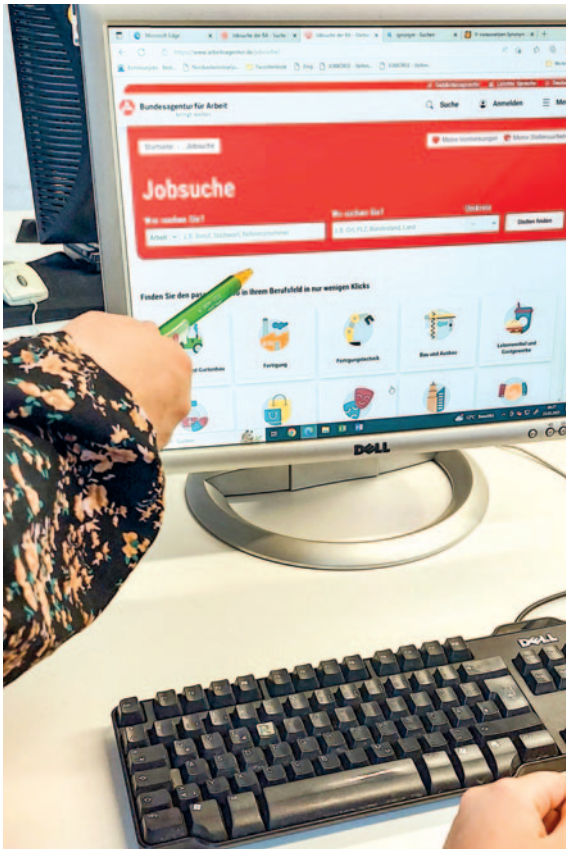


MAT 647/23/26

## INHALTE

### Was bietet Ihnen PERSPEKTIVE 4.0?

- Profiling
- Bewerbungscoaching/-strategien
- Kommunikationstraining/Assessment Center
- Digitale Kompetenz
- Bildungs- und Arbeitskultur
- Betriebliche Erprobung
- Einzelfallhilfe



## ZIELE

### Was erreichen Sie?

- (neue) berufliche Perspektiven
- Stärkung Ihrer persönlichen Kompetenzen
- Erweiterung Ihrer Fähigkeiten und Kenntnisse
- Entwicklung neuer Lösungsstrategien
- Sicherheit im Umgang mit digitalen Medien
- bessere Chancen auf dem Arbeitsmarkt



## ABLAUF

### Was können Sie von uns erwarten?

- gezielte und individuelle Hilfestellung
- Engagement und Fachlichkeit
- Wertschätzung und Respekt
- Ressourcen- und lösungsorientiertes Arbeiten

### Kursdauer:

#### 12 Wochen

3 Präsenztage/Woche - Gruppencoaching  
mit 5 Stunden/Tag

08:00 Uhr - 13:00 Uhr (inkl. Pausen)

1 Präsenztermin/Woche - Einzelcoaching  
mit 90 Minuten

Laufender Einstieg möglich.

### Abschluss:

Teilnahmebescheinigung



Sylke Beyer, Leitung Maßnahmen  
Telefon 07041 9631-25  
sylke.beyer@gsienzkreis.de

**GSI**ENZKREIS

GEMEINNÜTZIGE SERVICE- UND INTEGRATIONS-  
GESELLSCHAFT ENZKREIS MBH